



**cm2**

**Mars- Avril  
2026**

**Quartier jeunes -Tinténiac**

**10H - 12H**

**MERCREDI**

seulement en période scolaire



Ramassage en mini-bus  
dans les communes d'Anim'6

**ANIMATIONS  
JEUNESSE**



**UN ESPACE POUR  
JOUER, DÉCOUVRIR,  
APPRENDRE,  
SE QUESTIONNER,  
ÊTRE ENSEMBLE...**

- ACCUEIL ET JEUX**
- PING-PONG
  - BABY-FOOT
  - JEUX VIDÉO
  - BILLARD
  - CUISINE
  - JEUX DE SOCIÉTÉ
  - ATELIER MANUEL

**linda**

06.78.10.68.55

[linda.jeunesse@anim6.fr](mailto:linda.jeunesse@anim6.fr)

**justinien**

07.87.45.02.02

[justinien.jeunesse@anim6.fr](mailto:justinien.jeunesse@anim6.fr)




**CM2**  
**janv-fév**  
**2025**

**MERCREDI MATIN**  
en période scolaire uniquement  
**ouvert de 10h - 12h**



 Ramassage en mini-bus dans les communes d'Anim'6

 Un SMS vous sera envoyer pour vous informer des horaires.

Accueil fermé

Merc. 4 mars



**Spectacle**  
Pister les créatures fabuleuses



au grand clos à st Do. avec le Théâtre ed poche

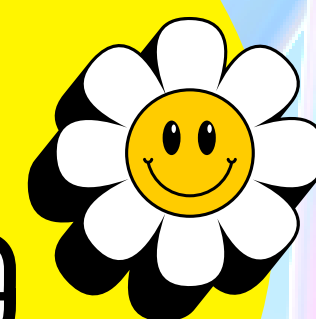
7,50€

Inscription obligatoire  
Attention Limité à 16 PLACES



Merc. 11 mars

**Défis nature**



Jeu par équipe , pour apprendre en s'amusant

Accueil fermé

Merc. 18 mars

Groupe 1

**MODJO**

ESCALADE DE BLOC

17€



Merc. 25 mars

**Accueil & jeux ouvert**

Groupe 2

**POMPIER D'1 jour**

Visite de la caserne de Tinténiac



Merc. 1er Avril

**Accueil & jeux ouvert**

Groupe 1

**POMPIER D'1 jour**

Visite de la caserne de Tinténiac



Accueil fermé

Merc. 8 avril

Groupe 2

**MODJO**

ESCALADE DE BLOC

17€





# HORAIRES DU RAMASSAGE

PAS DE PANIQUE SELON LE RAMASSAGE LE MINI-BUS PEUT AVOIR DU RETARD !!!!

Dans les communes d'Anim'6

## HÉDÉ

Hédé -mairie : face à  
la boulangerie

Aller

**9H35**

Retour

**12H15**

## BAZOUGES

Bazouges :  
Parking du Mille club

Aller

**9H30**

Retour

**12H10**

## LA BAUSSAINE

Park. Mairie  
arrêt de Bus

Aller

**9H10**

Retour

**12H35**

## ST THUAL

Parking de l'église

Aller

**9H15**

Retour

**12H30**

## ST DOMINEUC

Park. des Halles  
du marché

Aller

**9H20**

Retour

**12H20**

## QUEBRIAC

Parking de l'église

Aller

**9H25**

Retour

**12H15**



Un SMS vous sera envoyer pour vous informer  
des horaires spécifiques.



Contactez Linda : 06.78.10.68.55



# ANIMATIONS JEUNESSE



## Adhésion



20€ /famille comme d'Anim'6

30€ hors comme d'anim'6

Adhésion valable de juin 2025 à juin 2026



infos

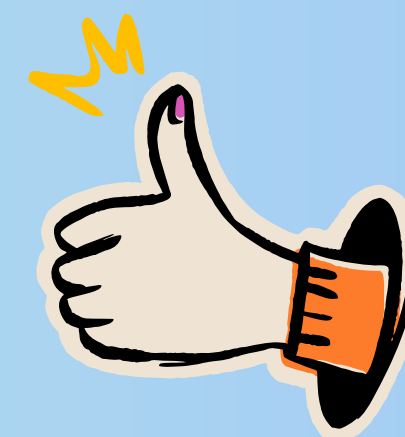
Inscription directement sur le site

[www.anim6.fr](http://www.anim6.fr)

Tous les documents sont à télécharger sur le site



Ramassage en mini-bus dans les communes d'Anim'6



Les anim' référents jeunesse

**linda**

06.78.10.68.55

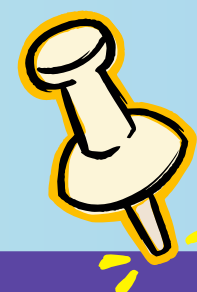
[linda.jeunesse@anim6.fr](mailto:linda.jeunesse@anim6.fr)

**Justinien**

07.87.45.02.02



Pour le règlement des activités une facture globale vous sera envoyée via le trésor public à la fin de chaque période



Les communes d'anim'6

Tinténiac, St Domineuc-Québriac-Hédé-Bazouges-La baussaine-St Thual